



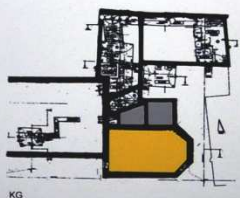
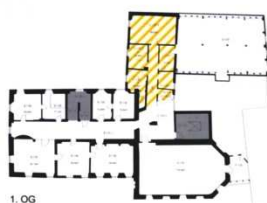
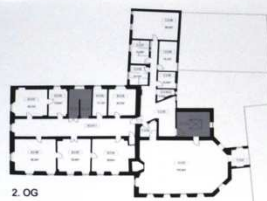
Neues Nutzungskonzept Georgianum -Bürgerbeteiligung-



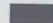
Die zweite Veranstaltung am 3. Juli stand unter dem Motto „Vertiefungsdialog“. Zu den bei der Auftaktveranstaltung im Mai gemachten Nutzungsvorschlägen der Bürgerinnen und Bürger wurden vom Büro Greiner mögliche räumliche Umsetzungen erarbeitet.

Im Folgenden sind diese Pläne dargestellt. Nähere Informationen in Textform sind dem Protokoll der Veranstaltung zu entnehmen, das bis Mitte Juli vorliegt.



GRUNDSATZÜBERLEGUNGEN GASTRONOMISCHE NUTZUNG / VERANSTALTUNGEN



-  Hauptnutzung
-  Nebennutzung
-  Erschließung

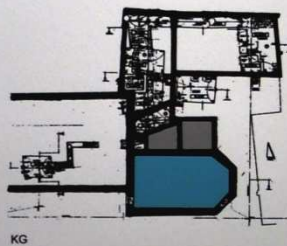
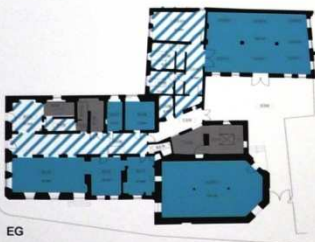
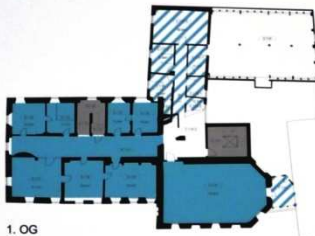
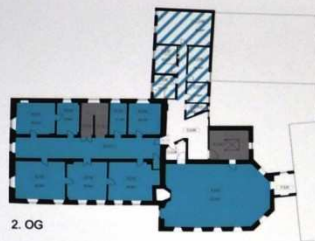
Gastronomische Nutzungen / Veranstaltungen




- Gastronomie
- Bierausschank/ Schaubrauerei
- Weinkeller
- Veranstaltungen / Events
- Kleinkunsthöhne
- Installationen

Kriterien

- bauliche Eignung der Räume
- Flächenbedarf
- Bezug zur Geschichte des Gebäudes
- Beitrag zur Zukunft
- Belegung Gebäude und öffentliches Umfeld
- Nutzungs-Flexibilität
- Gemeinwohl-Bezug
- Organisation und Zuständigkeiten
- Sanierungs- und Unterhaltskosten
- Ausschlusskriterien

GRUNDSATZÜBERLEGUNGEN MUSEALE NUTZUNG



-  Hauptnutzung
-  Nebennutzung
-  Erschließung

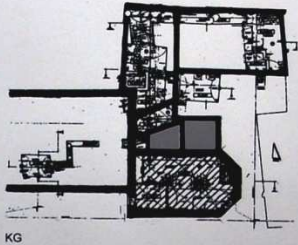
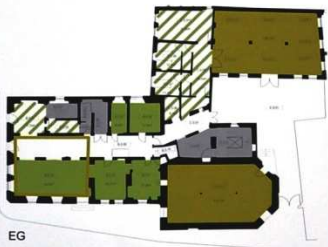
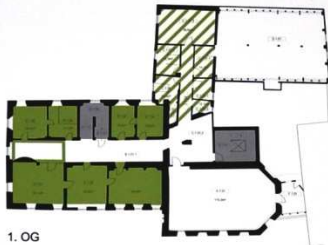
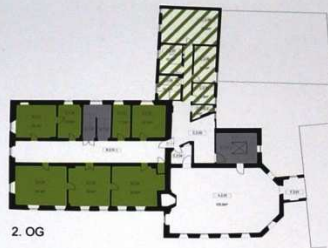
Museale Nutzungen

- Geschichte der Hohen Schule
- Universitätsmuseum
- ~~Haus~~ des Reinen Bieres
- Apian Museum für Buchdruckkunst
- Mitmach-Museum Natur + Technik für Kinder
- Zeitgeist-Reise
- Orban-Sammlung
- Gegenreformation / Mystik / Mary Shelley
- Jesuiten

Kriterien

- bauliche Eignung der Räume
- Flächenbedarf
- Bezug zur Geschichte des Gebäudes
- Beitrag zur Zukunft
- Belebung Gebäude und öffentliches Umfeld
- Nutzungs-Flexibilität
- Gemeinwohl-Bezug
- Organisation und Zuständigkeiten
- Sanierungs- und Unterhaltskosten
- Ausschlusskriterien

GRUNDSATZÜBERLEGUNGEN VERWALTUNGSNUTZUNGEN/ EMPFÄNGE



- Hauptnutzung
- Empfang
- Nebennutzung
- Erschließung

Verwaltungsnutzungen / Empfänge

- Kulturamt/ Kulturreferat
- Standesamt
- Trauungszimmer
- Empfänge

Kriterien

- bauliche Eignung der Räume
- Flächenbedarf
- Bezug zur Geschichte des Gebäudes
- Beitrag zur Zukunft
- Belebung Gebäude und öffentliches Umfeld
- Nutzungs-Flexibilität
- Gemeinwohl-Bezug
- Organisation und Zuständigkeiten
- Sanierungs- und Unterhaltskosten
- Ausschlusskriterien

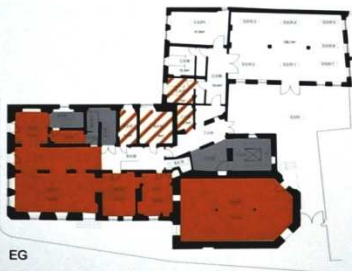
GRUNDSATZÜBERLEGUNGEN TOURISMUS



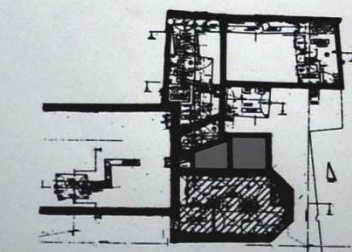
2. OG



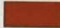


1. OG



EG



KG

-  Hauptnutzung
-  Nebennutzung
-  Erschließung

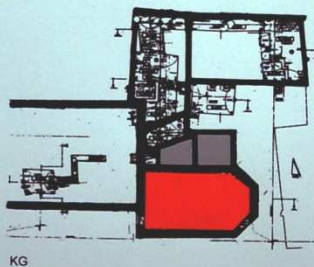
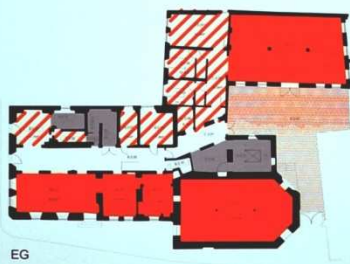
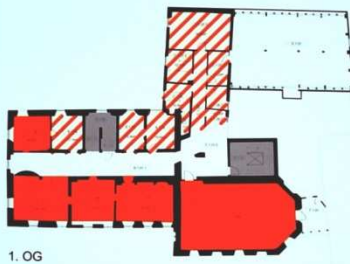
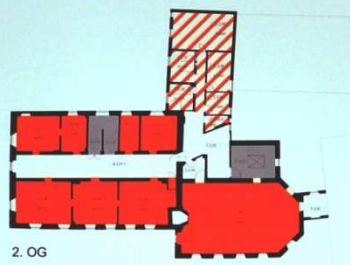
Tourismus


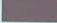
- Ausgangspunkt für Stadtführungen
- Souvenirladen

Kriterien

- bauliche Eignung der Räume
- Flächenbedarf
- Bezug zur Geschichte des Gebäudes
- Beitrag zur Zukunft
- Belebung Gebäude und öffentliches Umfeld
- Nutzungs-Flexibilität
- Gemeinwohl-Bezug
- Organisation und Zuständigkeiten
- Sanierungs- und Unterhaltskosten
- Ausschlusskriterien

GRUNDSATZÜBERLEGUNGEN SOZIOKULTURELLE NUTZUNGEN



-  Hauptnutzung
-  Nebennutzung
-  Erschließung

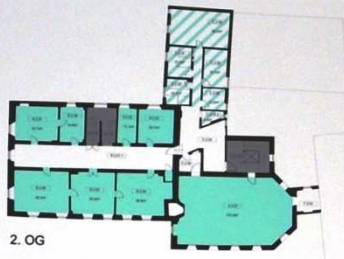
Soziokulturelle Nutzungen

- kulturelles Zentrum
- sozialer Treffpunkt
- Anlaufstelle für ganz Ingolstadt

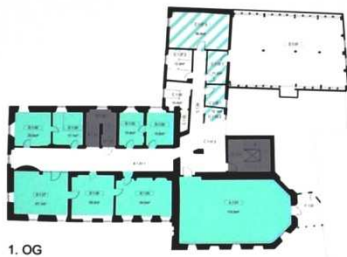
Kriterien

- bauliche Eignung der Räume
- Flächenbedarf
- Bezug zur Geschichte des Gebäudes
- Beitrag zur Zukunft
- Belebung Gebäude und öffentliches Umfeld
- Nutzungs-Flexibilität
- Gemeinwohl-Bezug
- Organisation und Zuständigkeiten
- Sanierungs- und Unterhaltskosten
- Ausschlusskriterien

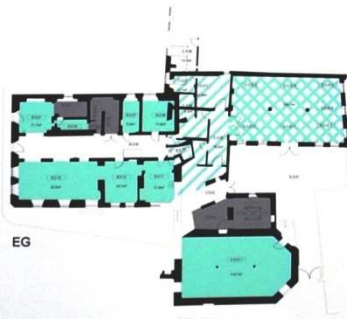
GRUNDSATZÜBERLEGUNGEN UNIVERSITÄRE NUTZUNG



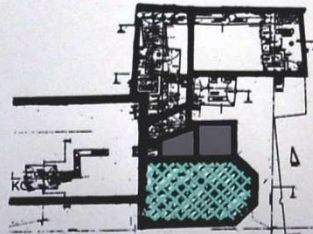
2. OG



1. OG



EG



- Hauptnutzung
- Doppelnutzung
- Nebennutzung
- Erschließung

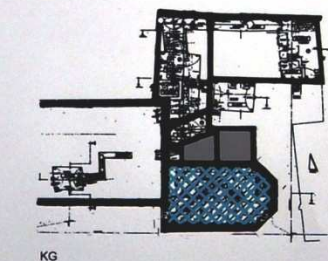
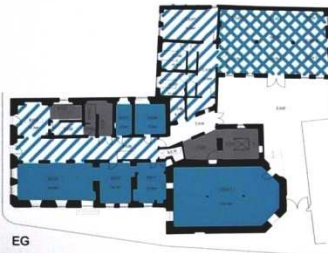
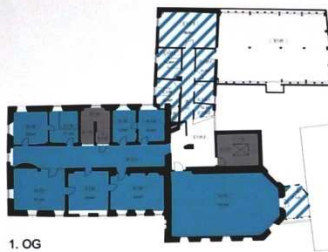
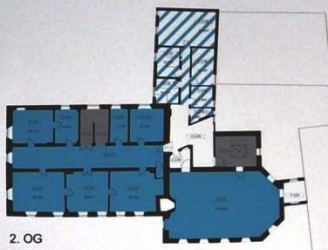
Universitäre Nutzung

- Wirtschaftsethik

Kriterien

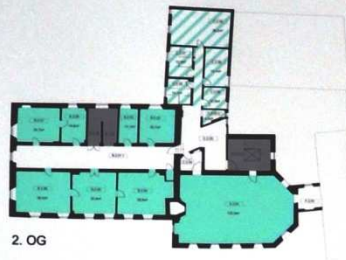
- bauliche Eignung der Räume
- Flächenbedarf
- Bezug zur Geschichte des Gebäudes
- Beitrag zur Zukunft
- Belegung Gebäude und öffentliches Umfeld
- Nutzungs-Flexibilität
- Gemeinwohl-Bezug
- Organisation und Zuständigkeiten
- Sanierungs- und Unterhaltskosten
- Ausschlusskriterien

NUTZUNGSVORSCHLAG VARIANTE 1 MUSEUM

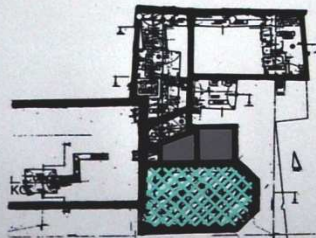
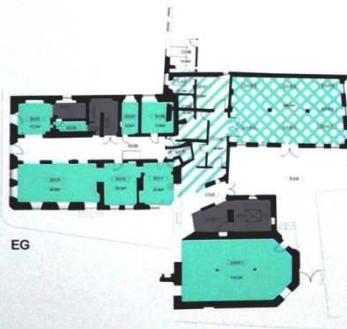
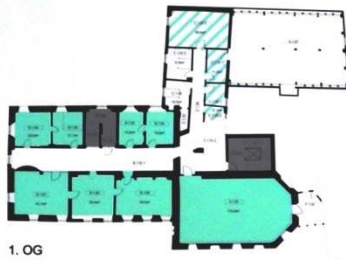


- Hauptnutzung
- Doppelnutzung
- Nebennutzung
- Erschließung

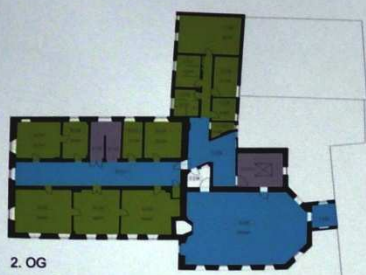
NUTZUNGSVORSCHLAG VARIANTE 2 UNIVERSITÄT



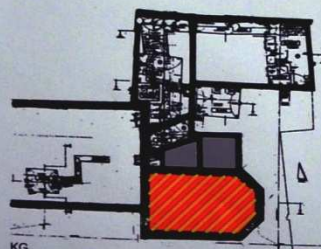
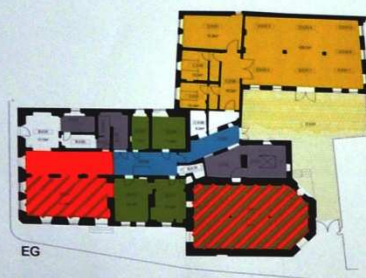
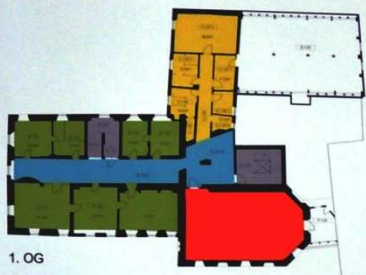
- Hauptnutzung
- Doppelnutzung
- Nebennutzung
- Erschließung



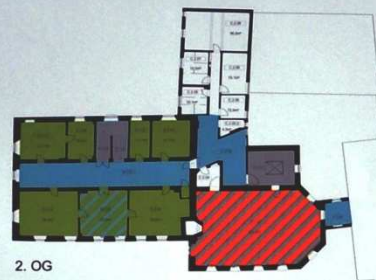
NUTZUNGSVORSCHLAG VARIANTE 3



- Museum
- Verwaltung
- Multifunktion
- Gastronomie
- Tourismus
- Erschließung



NUTZUNGSVORSCHLAG VARIANTE 4



- Museum
- Verwaltung
- Multifunktion
- Gastronomie
- Tourismus
- Erschließung

