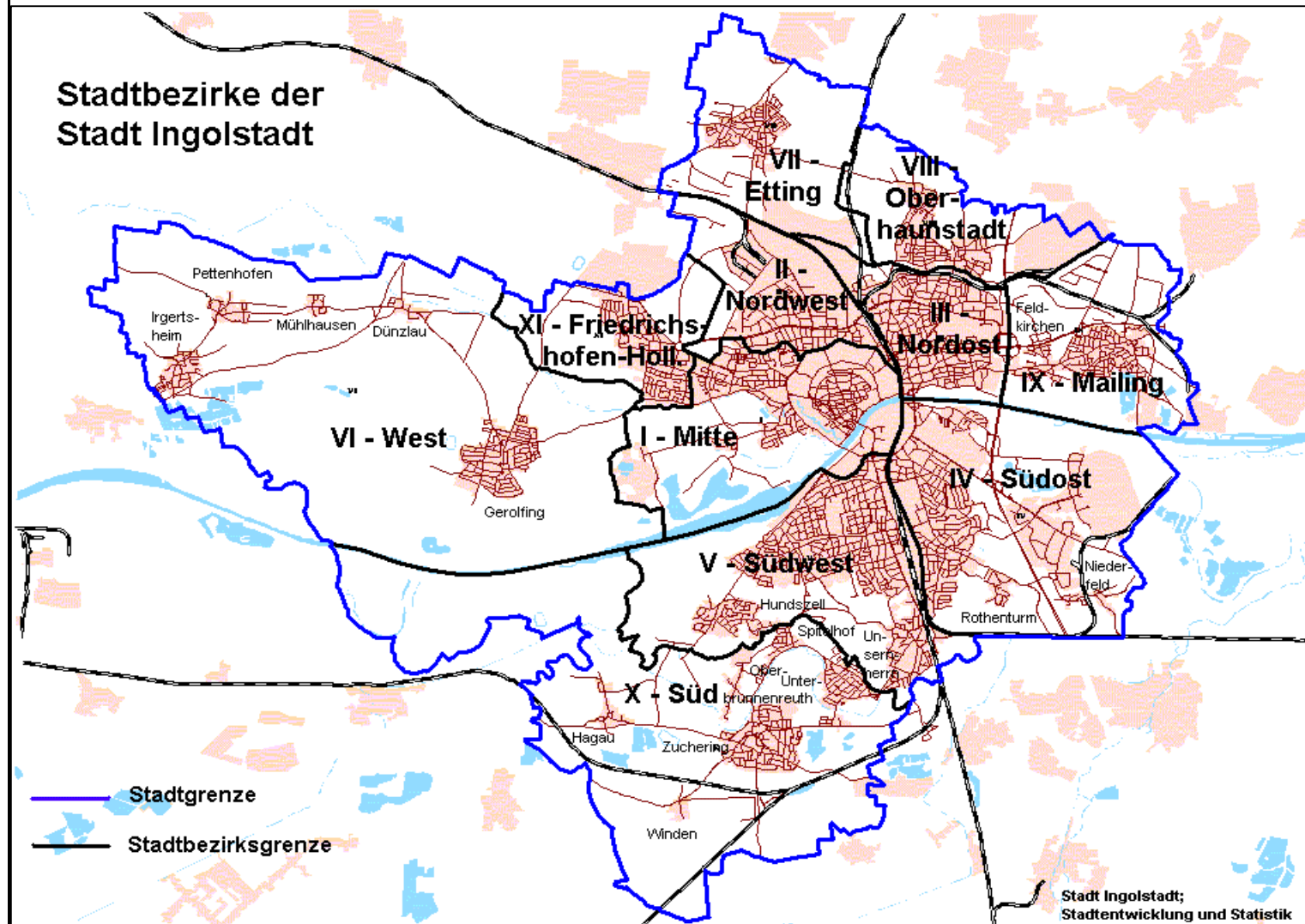




Stadt Ingolstadt

Europawahl 2004

Wahlergebnisse vom 13. Juni 2004 nach Stadtbezirken



Ergebnisse der Europawahl am 13.Juni 2004 in der Stadt Ingolstadt nach Stadtbezirken

Quelle: Wahlamt

Stadtentwicklung und Statistik

	Sbz I	Sbz II	Sbz III	Sbz IV	Sbz V	Sbz VI	Sbz VII	Sbz VIII	Sbz IX	Sbz X	Sbz XI	Stadt
	Mitte	Nordwest	Nordost	Südost	Südwest	West	Etting	Ob'haunst	Mailing	Süd	Frh-H'std	Ingolstadt
Wahlberechtigte	9.088	10.628	12.487	11.245	16.519	4.352	2.479	3.506	3.511	5.722	5.684	85.221
Wähler	3.085	2.278	3.239	3.336	5.504	1.626	826	1.038	983	1.969	1.708	25.592
davon Briefwähler	937	327	630	626	1.198	216	162	237	181	338	381	5.233
Briefwähler %	30,4%	14,4%	19,5%	18,8%	21,8%	13,3%	19,6%	22,8%	18,4%	17,2%	22,3%	20,4%
Wahlbeteiligung	33,9%	21,4%	25,9%	29,7%	33,3%	37,4%	33,3%	29,6%	28,0%	34,4%	30,0%	30,0%
ungültig	18	58	39	40	48	10	5	8	12	19	18	275
gültig	3.067	2.220	3.200	3.296	5.456	1.616	821	1.030	971	1.950	1.690	25.317
CSU	1.590	1.293	1.792	1.762	2.832	912	479	572	546	1.062	886	13.726
SPD	385	415	516	559	858	213	114	175	144	305	262	3.946
B'90/Grüne	548	159	271	347	758	197	98	100	81	232	222	3.013
FDP	205	70	101	129	257	96	30	35	40	71	107	1.141
ödp	117	40	122	137	296	54	35	55	63	95	50	1.064
Rep	54	109	130	109	149	60	29	43	33	58	55	829
PDS	50	22	64	42	57	16	7	14	10	30	28	340
Tierschutz	13	10	32	34	36	5	3	3	9	18	6	169
BP	12	20	28	34	43	14	7	6	6	17	13	200
Frauen	10	9	7	18	18	3	2	6	4	4	7	88
Graue	17	22	24	24	34	5	2	2	6	10	11	157
NPD	9	4	11	12	21	4	1	5	2	5	6	80
PBC	12	8	23	18	19	4	6	0	1	5	9	105
CM	6	3	7	4	5	3	1	1	2	1	1	34
BüSo	3	0	0	0	0	0	1	1	0	2	1	8
Zentrum	1	4	1	5	3	0	0	2	1	3	0	20
Deutschland	5	5	25	18	13	9	2	3	9	5	10	104
Unabhängige	12	2	9	12	10	3	0	2	0	3	6	59
Aufbruch	1	1	5	3	5	4	1	0	2	6	3	31
DKP	1	7	3	3	0	0	0	1	0	0	0	15
DP	2	7	10	4	9	2	0	1	1	2	2	40
Familie	13	7	19	21	32	11	3	3	10	16	4	139
PSG	1	3	0	1	1	1	0	0	1	0	1	9
Sonstige Summe	118	112	204	211	249	68	29	36	54	97	80	1258
CSU %	51,8%	58,2%	56,0%	53,5%	51,9%	56,4%	58,3%	55,5%	56,2%	54,5%	52,4%	54,2%
SPD %	12,6%	18,7%	16,1%	17,0%	15,7%	13,2%	13,9%	17,0%	14,8%	15,6%	15,5%	15,6%
B'90/Grüne %	17,9%	7,2%	8,5%	10,5%	13,9%	12,2%	11,9%	9,7%	8,3%	11,9%	13,1%	11,9%
FDP %	6,7%	3,2%	3,2%	3,9%	4,7%	5,9%	3,7%	3,4%	4,1%	3,6%	6,3%	4,5%
ödp %	3,8%	1,8%	3,8%	4,2%	5,4%	3,3%	4,3%	5,3%	6,5%	4,9%	3,0%	4,2%
Rep %	1,8%	4,9%	4,1%	3,3%	2,7%	3,7%	3,5%	4,2%	3,4%	3,0%	3,3%	3,3%
PDS %	1,6%	1,0%	2,0%	1,3%	1,0%	1,0%	0,9%	1,4%	1,0%	1,5%	1,7%	1,3%
sonstige %	3,8%	5,0%	6,4%	6,4%	4,6%	4,2%	3,5%	3,5%	5,6%	5,0%	4,7%	5,0%