



Stadt Ingolstadt

Amt für Verkehrsmanagement
und Geoinformation

Bewohnerparken Quartier Eckstallerstraße

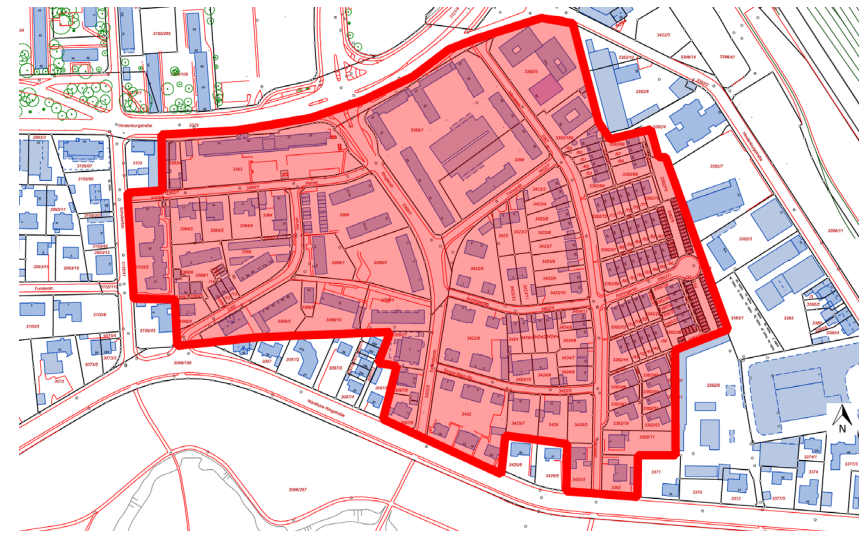
Stellplatzsituation

Juni 2018 und Oktober 2019

Parkraumerhebung Juni 2018



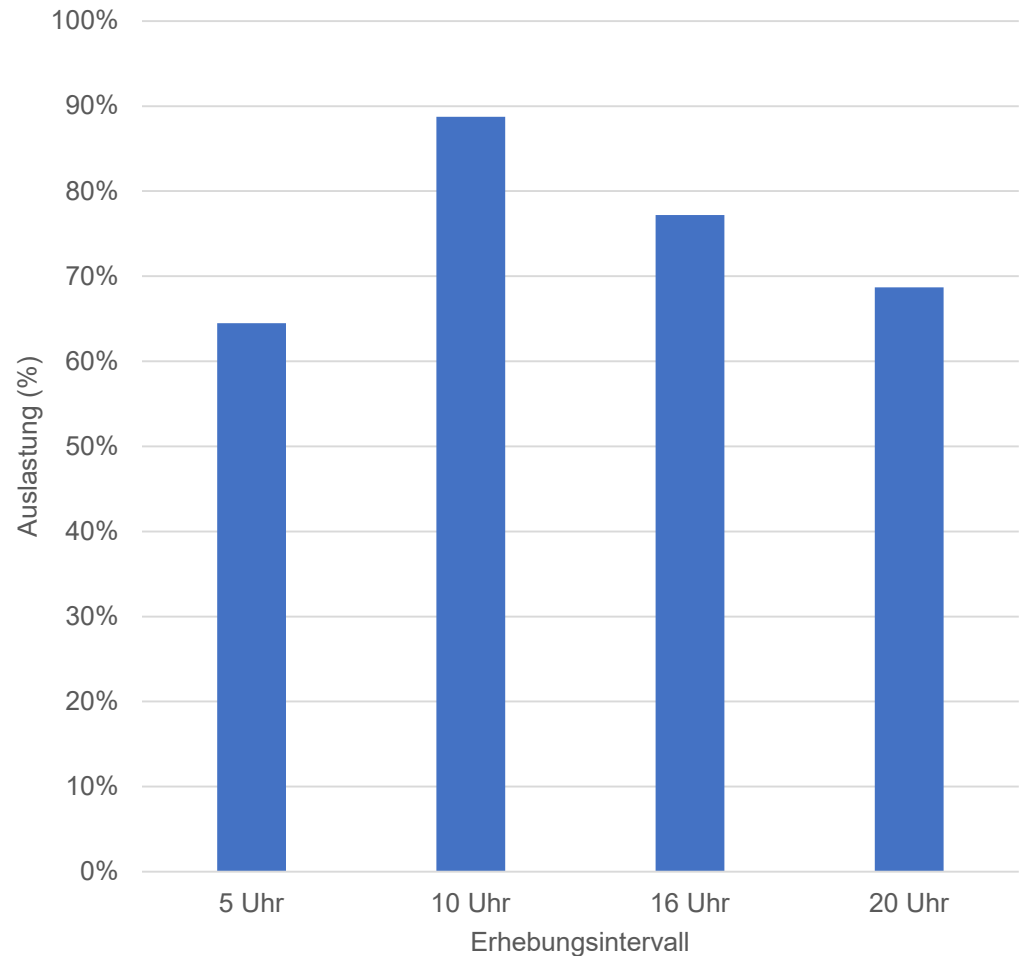
- Durchführung im Juni 2018
- Erfassung des Angebots an Parkplätzen im öffentlichen Raum (Anzahl und Lage der Parkplätze, Parkregelung)
- Erfassung der Nutzung der Parkplätze im öffentlichen Raum über den Verlauf eines Werktages



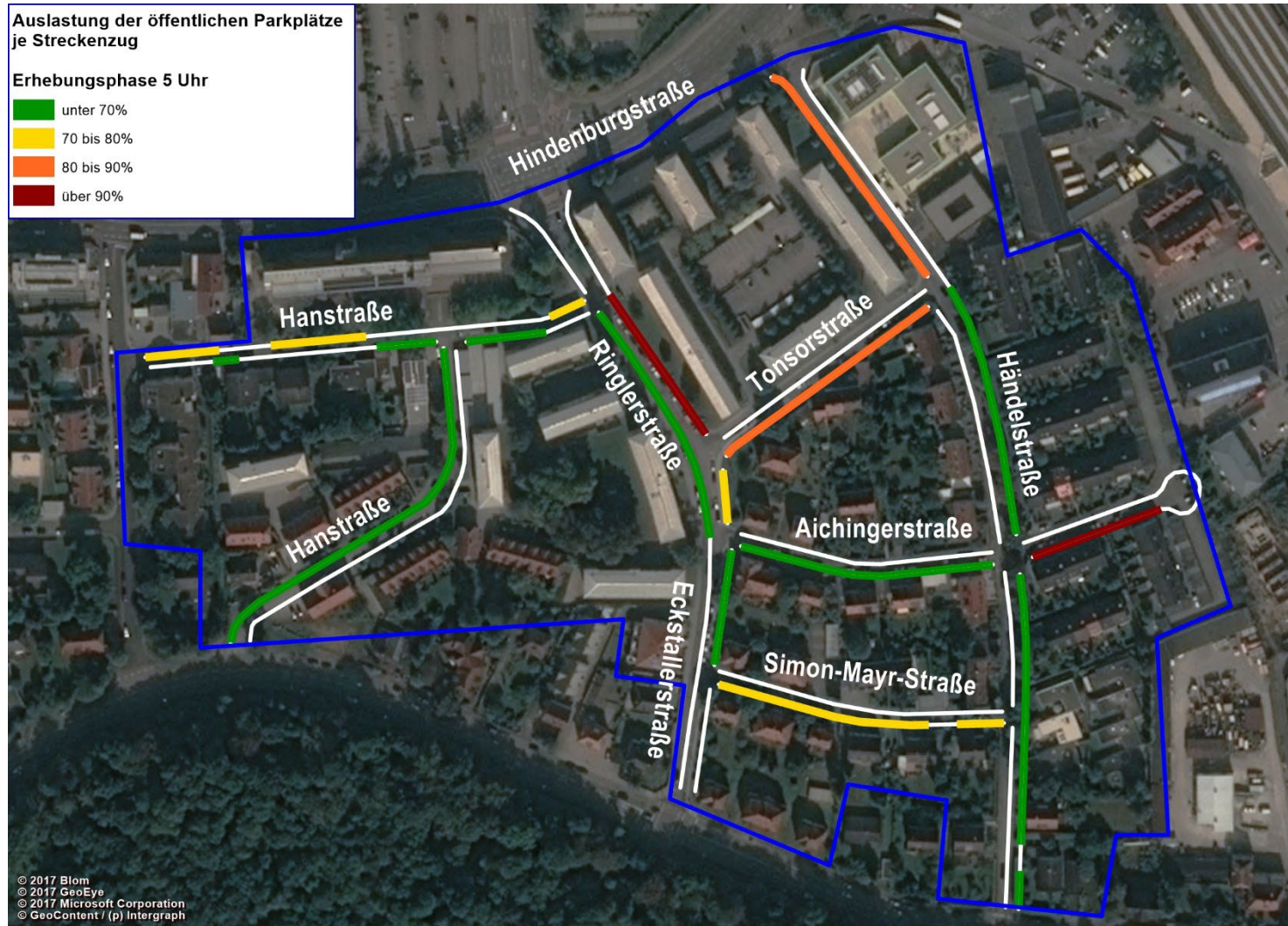
Erhebungsergebnisse Juni 2018



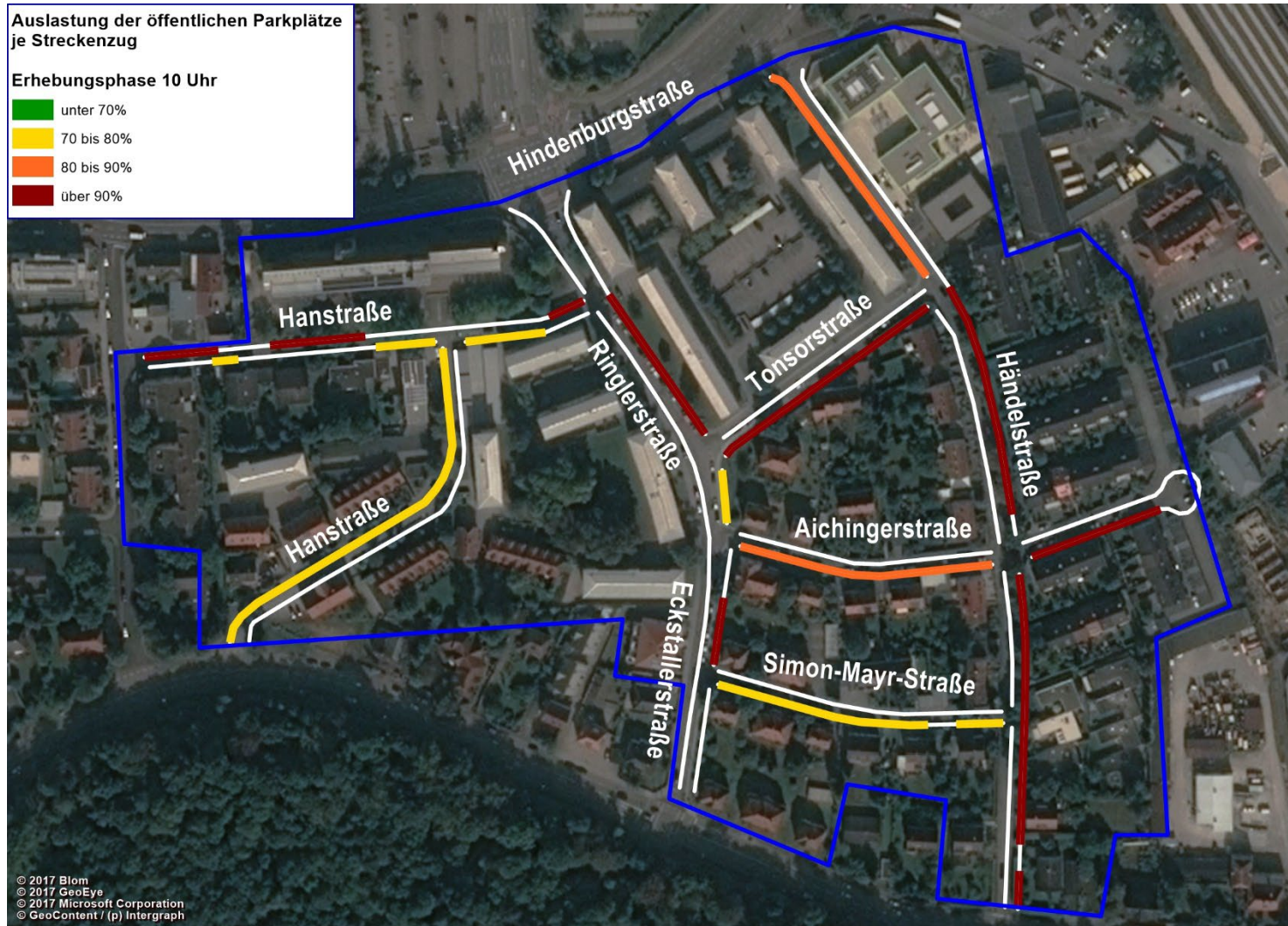
- Angebot variiert zwischen 169 und 214 Parkplätzen (durch zeitlich beschränkte Regelung mit eingeschränktem Halteverbot und blockierte Parkplätze durch Baustelle)
- Geringste Auslastung um 5 Uhr und 20 Uhr
- Höchste Auslastung um 10 Uhr
- Höchste Anzahl illegaler Parkvorgänge um 10 Uhr (19 Fahrzeuge)



Auslastung um 5 Uhr (Juni 2018)



Auslastung um 10 Uhr (Juni 2018)



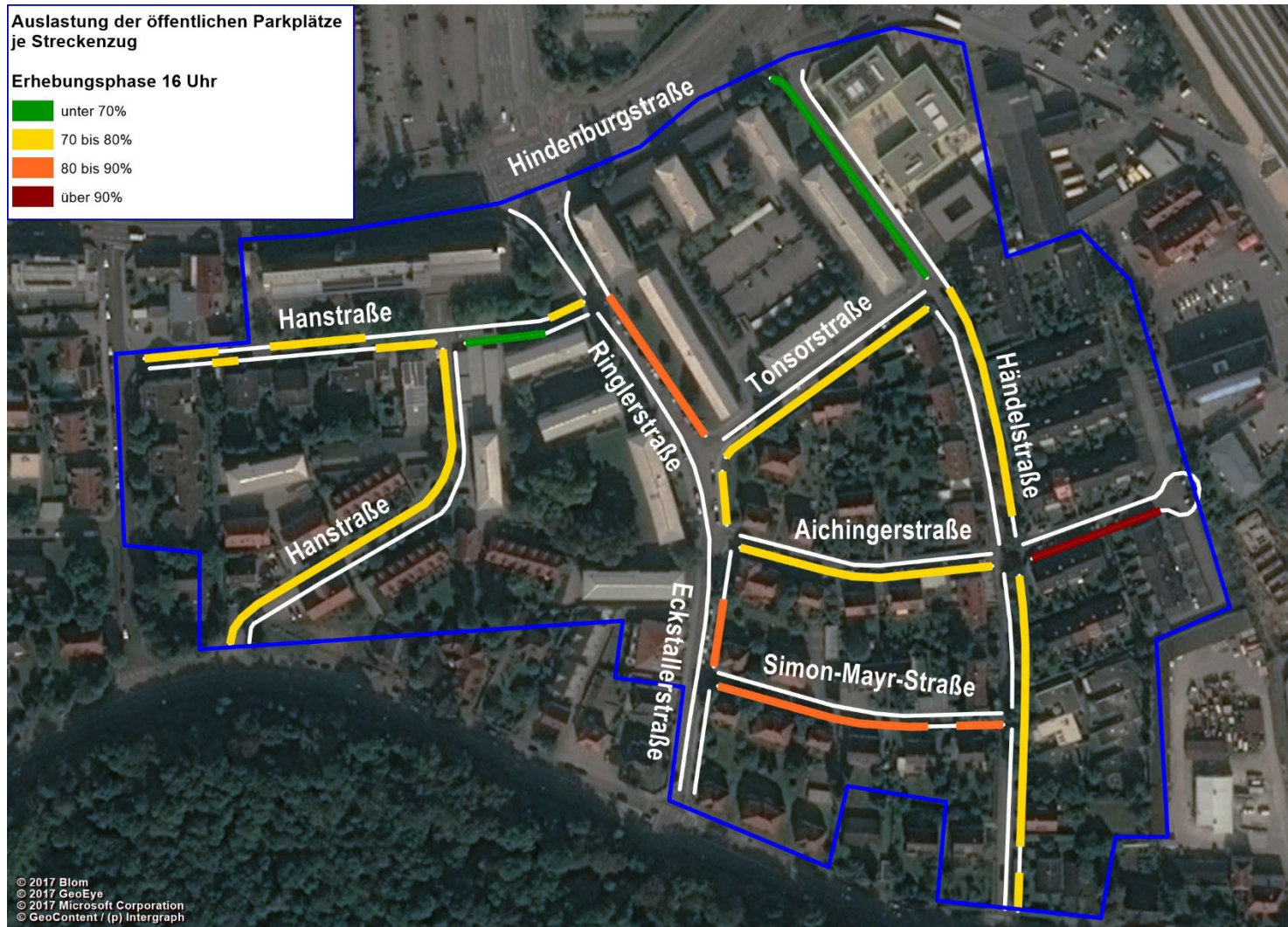
Auslastung um 16 Uhr (Juni 2018)



Auslastung der öffentlichen Parkplätze
je Streckenzug

Erhebungsphase 16 Uhr

- unter 70%
- 70 bis 80%
- 80 bis 90%
- über 90%



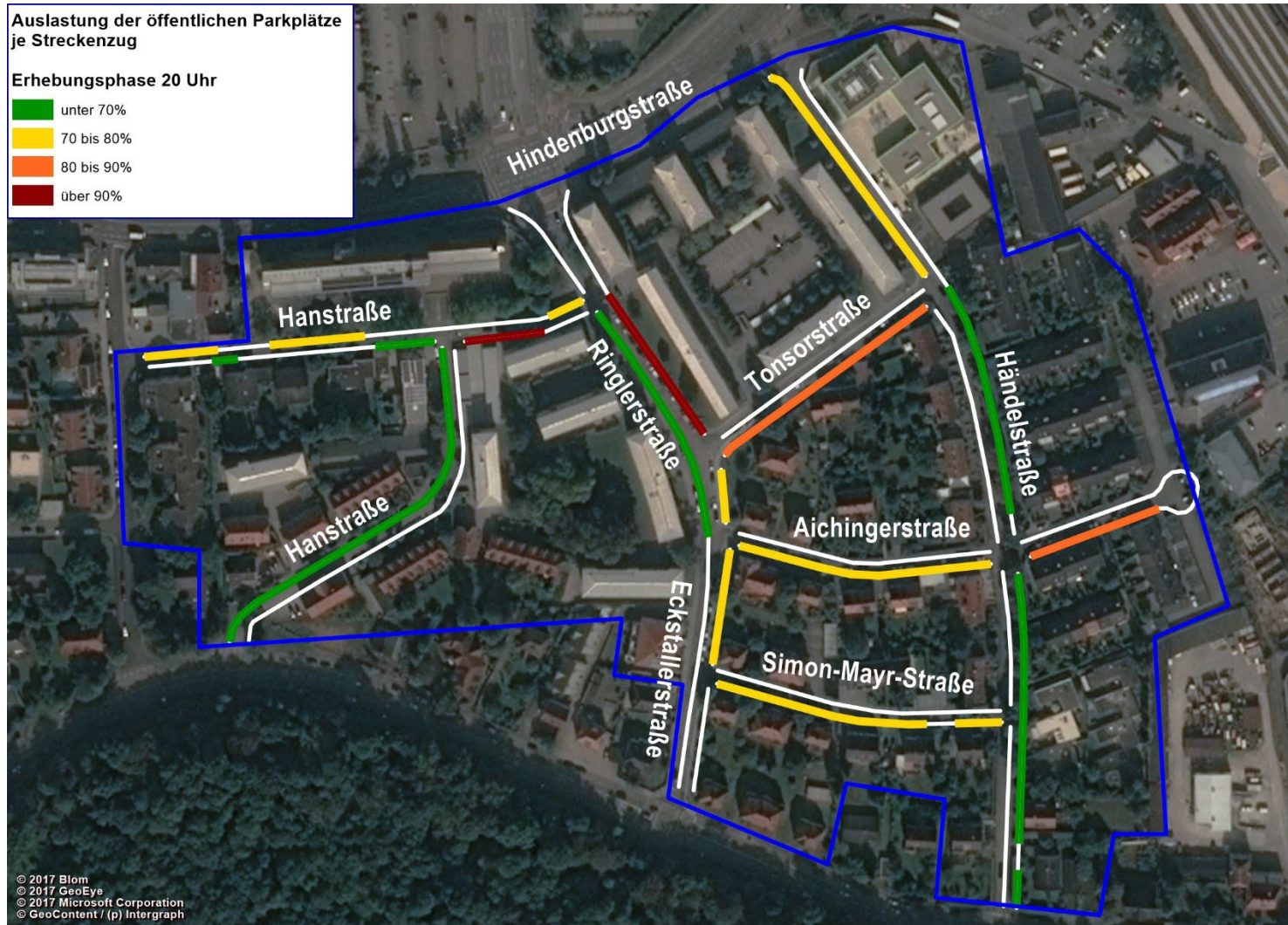
Auslastung um 20 Uhr (Juni 2018)



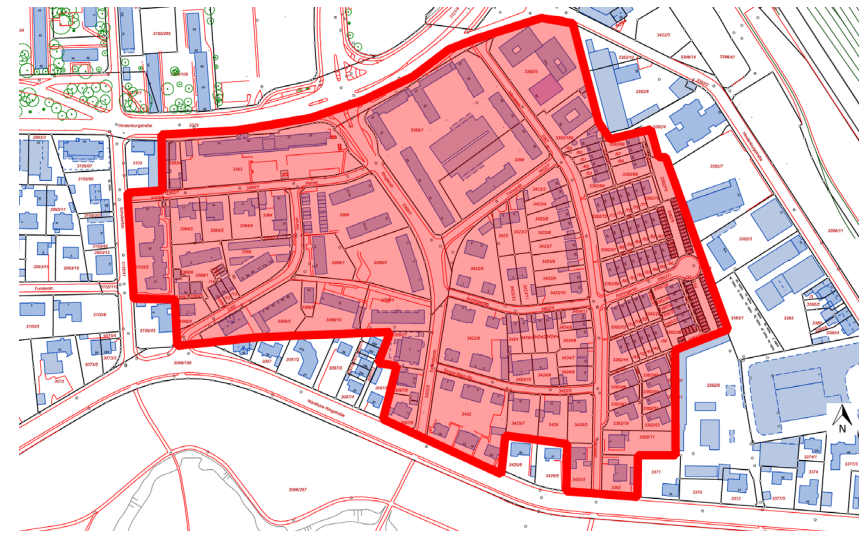
Auslastung der öffentlichen Parkplätze
je Streckenzug

Erhebungsphase 20 Uhr

- unter 70%
- 70 bis 80%
- 80 bis 90%
- über 90%

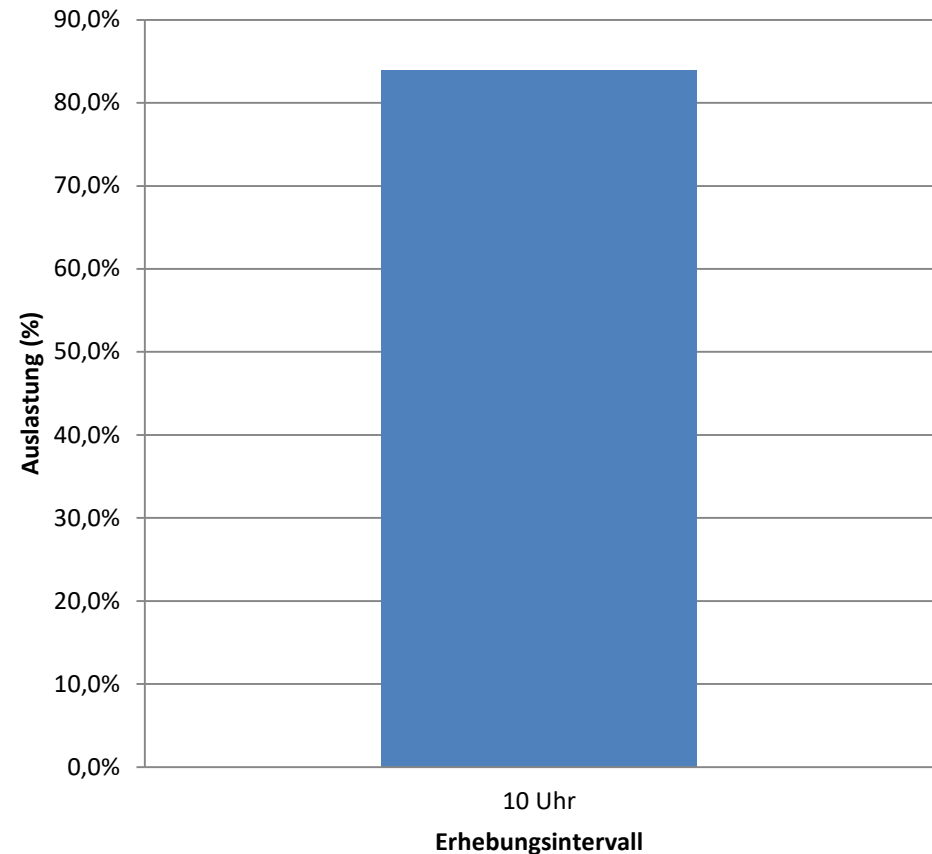


- Durchführung im Oktober 2019 nach Eröffnung des Parkhauses Conti Temic
- Erfassung des Angebots an Parkplätzen im öffentlichen Raum (Anzahl und Lage der Parkplätze, Parkregelung)
- Erfassung der Nutzung der Parkplätze im öffentlichen Raum





- Angebot 180 Parkplätze (durch zeitlich beschränkte Regelung mit eingeschränktem Halteverbot und blockierte Parkplätze durch Baustelle)
- Anzahl illegaler Parkvorgänge um 10 Uhr (3 Fahrzeuge)



Auslastung um 10 Uhr (Oktober 2019)

