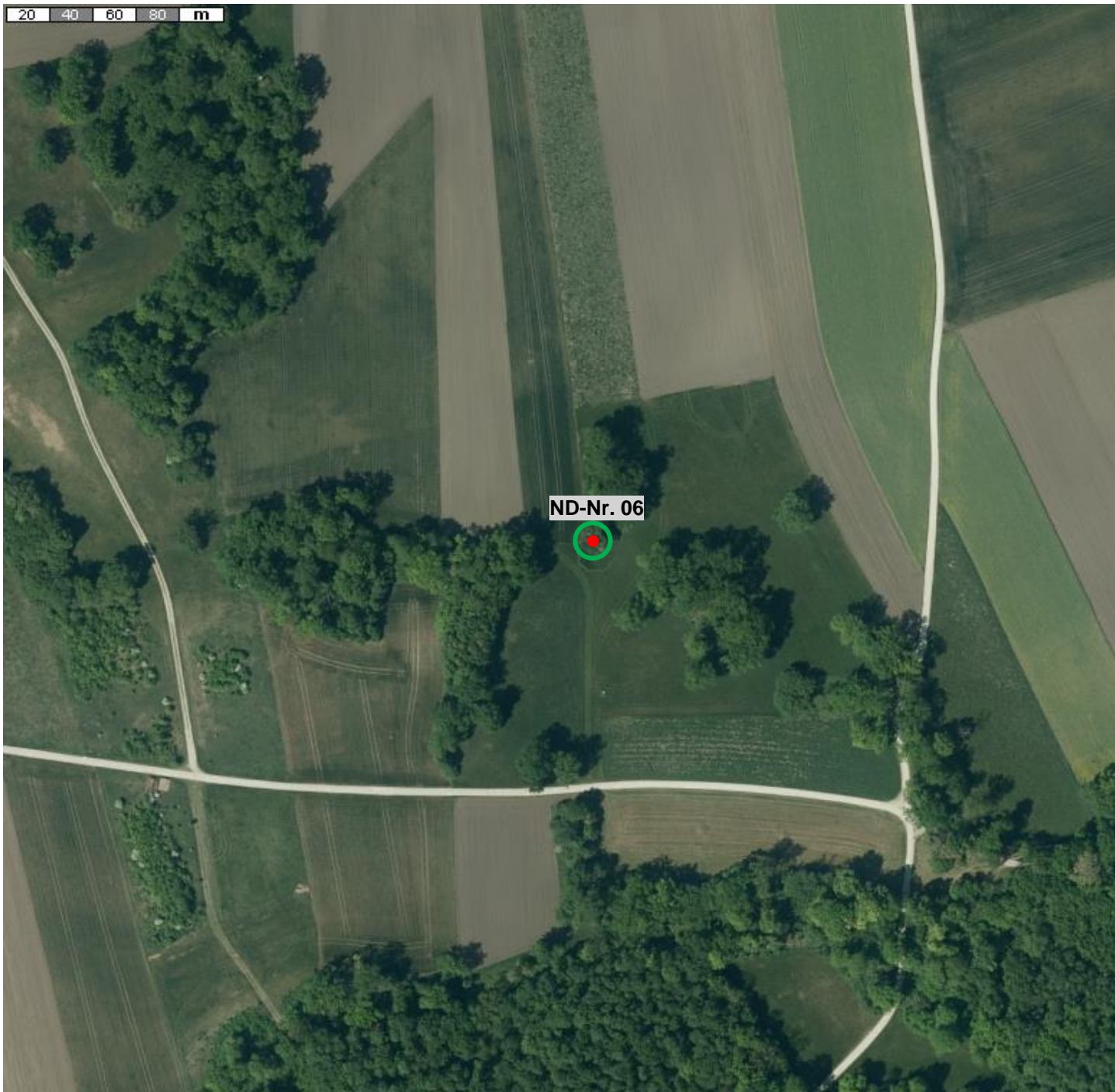


20 40 60 80 m



ND-Nr. 06



Naturdenkmal Nummer 06

Stadtteil: Gerolfing
Baumart: Eiche
zwischen Gerolfing und Irgersheim



Diese Eiche gilt als die älteste in der gesamten Stadt. Da sie zudem vielen Lebewesen, wie Vögeln, Eichhörnchen und diversen Insekten einen Lebensraum bietet, gilt sie als besonders wertvoll.

Besonderheit:
Alter; Größe; Schönheit



Stadt Ingolstadt
Umweltamt

Maßstab 1:2.500 © Stadt Ingolstadt Umweltamt