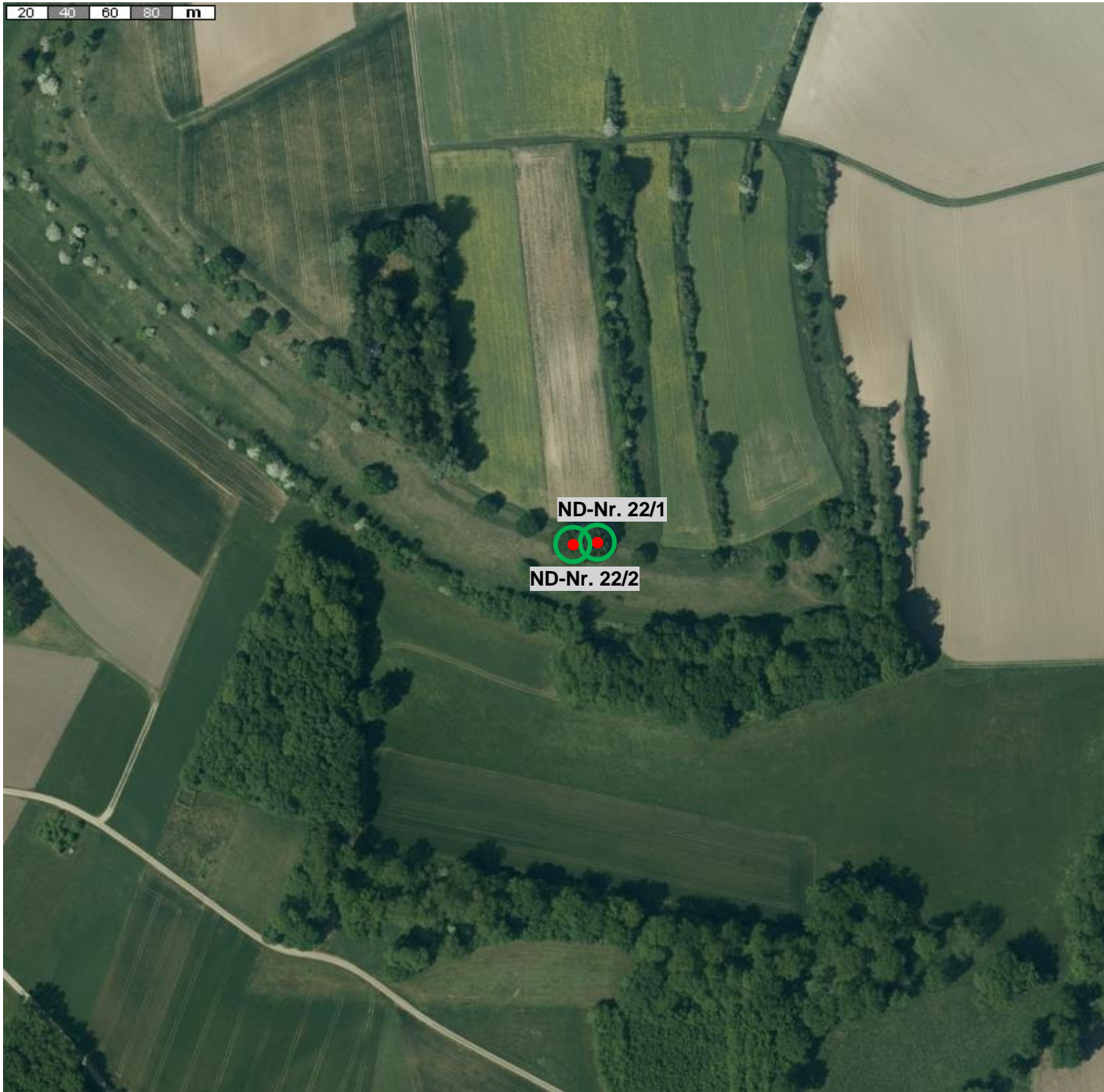


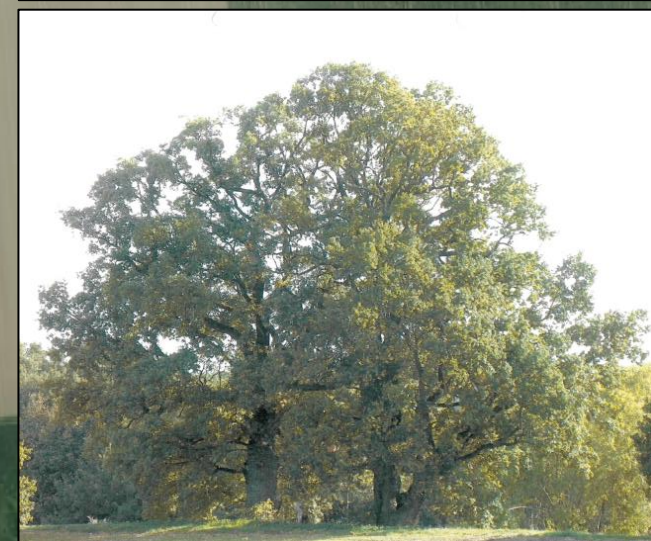
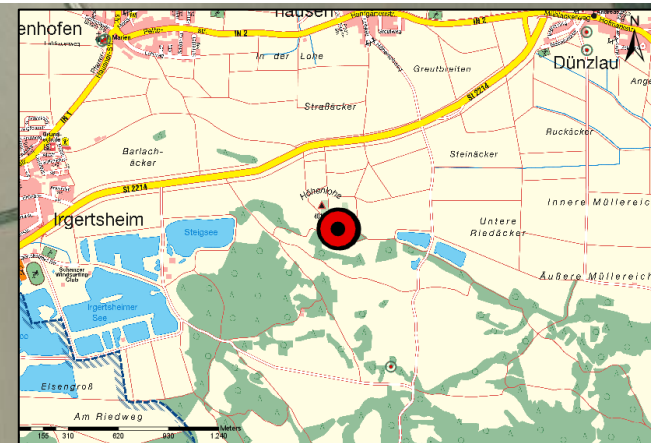
20 40 60 80 m



ND-Nr. 22/1



ND-Nr. 22/2



Naturdenkmal Nummer 22

Stadtteil: Irgertsheim
Baumart: 2 Eichen

auf dem Hohenlohenberg bei Irgertsheim



Diese Eichen stehen einzeln an der Hangkante des Hohenlohenberges. Sie dienen aufgrund ihrer Höhe (23m) als Orientierungspunkte in der Landschaft, und prägen dadurch das gesamte Landschaftsbild.

Besonderheit:
Größe; Schönheit;
historische Bedeutung



Stadt Ingolstadt
Umweltamt

Maßstab 1:2.500 © Stadt Ingolstadt Umweltamt